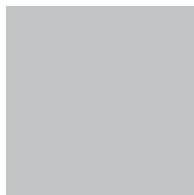


cell Farbkonzept

Edelstahl:



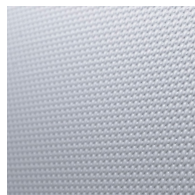
Natur 4113



Bronze 4213



Platin 4313



Leinen L



Gebürstet G



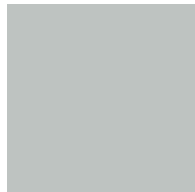
Austenit A

Oberflächenstruktur Edelstahl:

Aluminium:



Signalweiß 9419
ähnlich RAL 9003



Achatgrau 7319
ähnlich RAL 7038



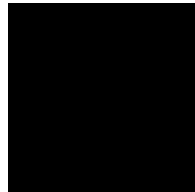
Anthrazit 7603
ähnlich RAL 7005



Dunkelblau 5603
ähnlich RAL 5008

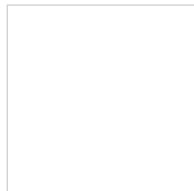


Dunkelrot 3603
ähnlich RAL 3004

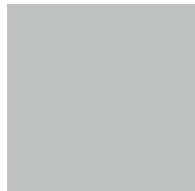


Tiefschwarz 7613
ähnlich RAL 9005

Stahl:



Verkehrsweiß 9317
ähnlich RAL 9016



Hellgrau 7208
ähnlich RAL 7035



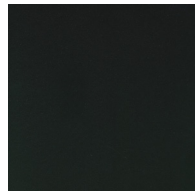
Silbergrau 7303
ähnlich RAL 9006 (metallic)



Metallgrau 7507
ähnlich RAL 9007



Kupferbraun 8307
ähnlich NCS S 4030-Y30R (metallic)



Brillantschwarz 7907
ähnlich RAL 9017

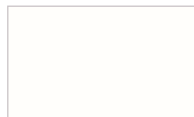


Digitaldruck ²



BiColor ³

Profile, Bänder, Füße, Garnituren und Zubehör:



Weiß 02 ¹
ähnlich RAL 9016



Manhattan 05 ¹
ähnlich NCS 2801-Y36R



Anthrazit 03 ¹
ähnlich RAL 7043



Dunkelblau 04 ¹
ähnlich RAL 5003



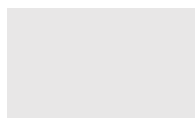
Rot 11 ¹
ähnlich RAL 3003



Dunkelrot 01 ¹
ähnlich RAL 3005



Gelb 10 ¹
ähnlich RAL 1023



Naturfarbig eloxiert 08
ähnlich E6/ EV1



Edelstahl V2A 12

Farbkonzept gültig ab 07/2019

¹ Bei variocell farbige Profile, Bänder und Füße möglich

² Sonderfarben sowie kundenindividuelle Digitaldrucke mit Aufpreis unter Berücksichtigung einer verlängerten Lieferzeit auf Anfrage möglich.

³ Durch die Verbundkonstruktion von cell können Wände und Türen beidseitig unterschiedliche Farben erhalten – cell BiColor!

Bitte beachten Sie, dass die abgebildeten Farbvarianten aus drucktechnischen Gründen geringfügig vom Original abweichen können. Gerne beraten wir Sie auch persönlich.