

Edelstahl:



Natur **4113**

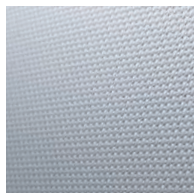


Bronze **4213**

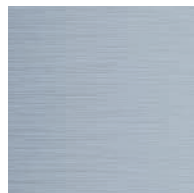


Platin **4313**

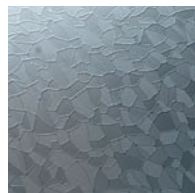
Oberflächenstruktur Edelstahl:



Leinen **L**



Gebürstet **G**



Austenit **A**

Aluminium:



Kristallweiß **9108**
ähnlich RAL 9016



Kristallgrau **7208**
ähnlich RAL 7035



Anthrazit **7603**
ähnlich RAL 7005



Dunkelblau **5603**
ähnlich RAL 5008



Dunkelrot **3603**
ähnlich RAL 3004



Tiefschwarz **7613**
ähnlich RAL 9005

Stahl:



Verkehrsweiß **9413**
ähnlich RAL 9016



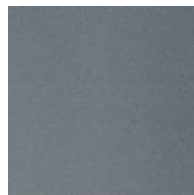
Reinweiß **9213**
ähnlich RAL 9010



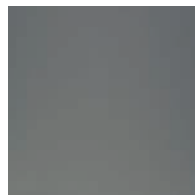
Cremeweiß **9013**
ähnlich RAL 9001



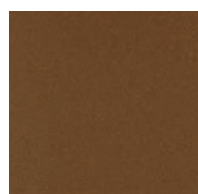
Grau **7013**
ähnlich RAL 9018



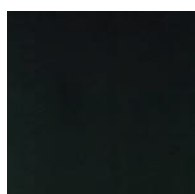
Silbergrau **7303**
ähnlich RAL 9006 (metallic)



Metallgrau **7507**
ähnlich RAL 9007



Kupferbraun **8307**
ähnlich RAL 8003 (metallic)



Brillantschwarz **7907**
ähnlich RAL 9017

NEU!

Highlights 2013:

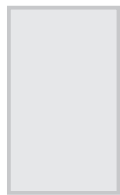


Digitaldruck



BiColor **

Profile, Bänder, Füße, Garnituren und Zubehör:



Naturfarbig
eloxiert **08**



Edelstahl V2A
12



Manhattan *
05



Weiß *
02



Anthrazit *
03



Dunkelblau *
04



Rot *
11



Dunkelrot *
01



Gelb *
10

* bei variocell farbige Profile, Bänder und Füße möglich

** Durch die Verbundkonstruktion von cell können Wände und Türen beidseitig unterschiedliche Farben erhalten – cell BiColor!

Sonderfarben sowie kundenindividuelle Digitaldrucke mit Aufpreis unter Berücksichtigung einer verlängerten Lieferzeit auf Anfrage möglich. Die abgebildeten Farben können aus drucktechnischen Gründen von Originalfarben geringfügig abweichen.