

cell® | Trennwandsystem



## cell® | im Überblick

<b>KEMMLIT – für höchste Ansprüche</b> .....	Seite 3
<b>cell – designed</b> .....	Seite 4
<b>cell – bionic story</b> .....	Seite 5
<b>Trennwandsystem alucell</b> .....	Seite 6
<b>Trennwandsystem softcell</b> .....	Seite 8
<b>Trennwandsystem hardcell</b> .....	Seite 12
<b>Trennwandsystem classiccell</b> .....	Seite 16
<b>Trennwandsystem variocell</b> .....	Seite 22
<b>cell – Drücker und Knöpfe</b> .....	Seite 26
<b>cell – Band- und Fußkonstruktion</b> .....	Seite 27
<b>cell – Griffstange mit LED-Anzeige</b> .....	Seite 28
<b>cell – Sanitärzubehör</b> .....	Seite 29
<b>cell – Digitaldruck</b> .....	Seite 30
<b>cell – Material</b> .....	Seite 32
<b>cell – Farben und Oberflächen</b> .....	Seite 33
<b>KEMMLIT – Beratung und Planung</b> .....	Seite 34
<b>KEMMLIT – zehn gute Gründe</b> .....	Seite 35



## KEMMLIT® | für höchste Ansprüche

Die Philosophie von KEMMLIT beruht auf dem klaren Bekenntnis zur höchsten Qualität im Produkt, in der Abwicklung und im Service. Dies hat uns zum Marktführer gemacht.

Seit Jahrzehnten bieten wir unseren Kunden stets hervorragende kundenindividuelle Lösungen an. Dabei verbinden wir modernste Fertigungstechniken mit solidester Produktqualität und innovativem Design.

Hierfür erhielt KEMMLIT – als eines der innovativsten mittelständischen Unternehmen – in den letzten Jahren viele Auszeichnungen und Preise!

Strengste Qualitätskontrollen und der Blick für ästhetisch anspruchsvolle und ausgewogene Proportionen garantieren Sanitäreinrichtungen für höchste Ansprüche.

Welche KEMMLIT-Produkte Sie auch wählen, Sie können sich auf die KEMMLIT-Produkt- und Designqualität dauerhaft verlassen. Dies bestätigt sogar der TÜV.



2012



reddot design award  
winner 2011



DESIGNPREIS  
2009  
NOMINIERT





## cell® | designed



Für die Architekten Regine Leibinger und Frank Barkow liegt der Reiz der Zusammenarbeit mit KEMMLIT und der Entwicklung des cell Trennwandsystems in zwei Aspekten begründet:

Zum einen ist es das Experiment mit Material und Oberflächen – ein Thema, dem das langjährige und besondere Interesse ihres Büros gilt.

Zum anderen berührt die Aufgabe die generelle Kernkompetenz von Architekten, also das Erzeugen von räumlicher Qualität – in diesem Fall gerade dort, wo sie zuweilen vernachlässigt wird.

Im Entwurfsprozess ließen sich Erfahrungen aus der Architektur auf den Maßstab des Produktdesigns übertragen. Kreative Formfindungsprinzipien und vielfältige Bearbeitungsarten von Metalloberflächen kamen zur Anwendung.

Die cell Trennwandversionen folgen der Absicht, das Prinzip glatter, konturloser Innenflächen aufzubrechen und stattdessen mit einfachen Mitteln Raum und Atmosphäre zu schaffen.

Barkow Leibinger Architekten wurde 1993 als amerikanisch-deutsches Büro in Berlin gegründet. Die Bandbreite der Projekte reicht vom Industriebau bis hin zu öffentliche Bauten, wobei in allen Arbeitsbereichen häufig prototypische Details zur Anwendung kommen.

**trennwandsystem cell**  
**designed by barkow leibinger**





## cell® | bionic story

Am Anfang steht die Natur!

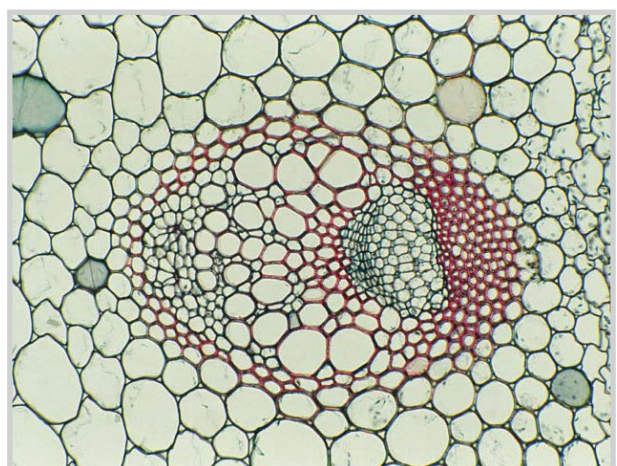
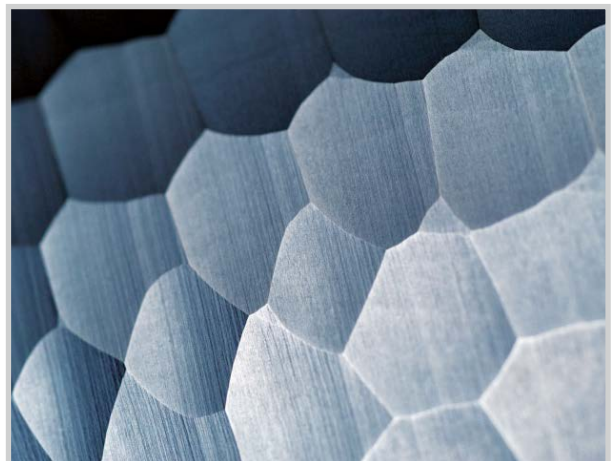
Für das Design des Trennwandsystems cell greifen die Architekten Regine Leibinger und Frank Barkow bionische Prinzipien auf.

Vorbild aus der Natur für diese neue Trennwand von KEMMLIT sind weiche sowie wabenartige Zellstrukturen.

Der optische Reiz von cell liegt im Spiel aus Rundungen und Ecken in Kombination mit der Reduktion auf das Wesentliche. Klar im Design wie auch überzeugend in seinem Gebrauchswert.

cell – ein Musterbeispiel an Wandlungsfähigkeit – stellt mit seinen Varianten alucell, softcell, hardcell, classiccell und variocell eine willkommene Systemlösung für zeitgemäße Sanitärraumgestaltung dar – überall, wo Architektur, Design und Individualität groß geschrieben werden. Ruhig oder aufregend, puristisch reduziert oder extravagant.

**„Bionic – Lernen von der Natur  
für Technik und Design.“**





**alucell**® designed by Barkow und Leibinger.  
Exklusiv auf Anfrage. Sprechen Sie uns an –  
unsere Projektingenieure planen gerne mit Ihnen!



alucell®







softcell®



## softcell® | natürlich gerundet

Ästhetik pur! softcell bringt durch seine an natürlichen Vorbildern angelehnte Formgebung eine weiche räumliche Qualität in den öffentlichen Sanitärraum. So wird dieser Ort, an dem sich der Blick üblicherweise zwischen immer gleichen glatten Wänden verliert zu einem gestalteten Ort.

Die technischen Elemente der Konstruktion wie Füße oder Querstabilisator sind verdeckt konstruiert und ordnen sich damit der Idee einer neuen Optik unter.

Das Erscheinungsbild von softcell kann durch eine Auswahl von Metalloberflächen weiter individualisiert werden. Von speziellem Aluminium über beschichteten Stahl bis hin zu unterschiedlich strukturierten Edelstahloberflächen reichen die Wahlmöglichkeiten für Bauherren und Architekten.



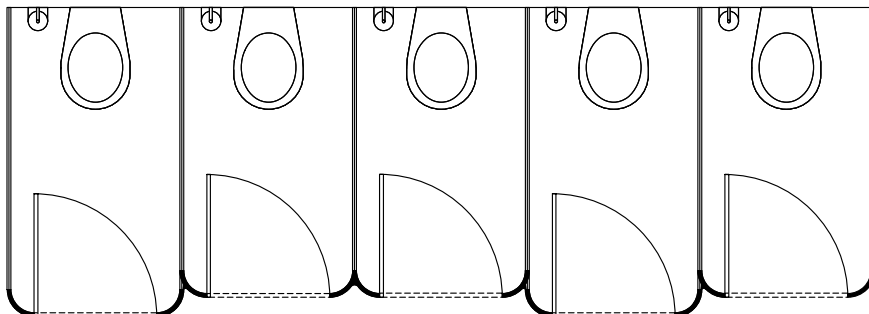
reddot design award  
winner 2007



DESIGNPREIS  
2009  
NOMINIERT



product  
design  
award  
2008 gold



**Trennwandsystem**

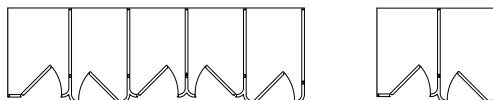
**softcell**

**Prüfzeichen:**

TÜV zertifiziert, GS geprüfte Sicherheit

**Grundrisse:**

Reihenanlagen für unterschiedliche Raumsituationen



**Kabinentiefe:**

bis 1600 mm geteilt mit Schattenfugen;  
ab 1601 mm geteilt mit Schattenfugen-Stoß und zusätzlichem Fuß

**Kabinenbreite:**

flexibel planbar, Frontelemente mind.180 mm breit, Stöße mittels Schattenfuge

**Anlagenhöhe:**

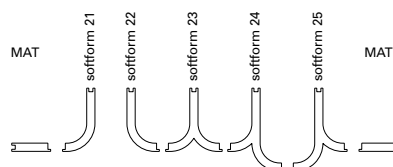
2000 mm alternativ 2135 mm, Sonderhöhen auf Anfrage

**Wände:**

42 mm Verbundelemente alternativ aus Aluminium,  
Stahl oder Edelstahl mit Schaumkerneinlage

**Formteile:**

Formteile mit Spanten und Schalldämmung



**Maueranschluss:**

Schattenfuge 10 mm mit eloxiertem Aluminiumprofil

**Aussparungen für Vormauerungen:**

nur in der Zwischenwand mit umfassendem U-Profil  
(Brüstungstücke individuell möglich)

**Türen:**

gefälzt einschlagend; 42 mm Verbundelemente mit Schaumkern;  
serienmäßig nach innen öffnend, alternativ nach außen öffnend  
(Türwechsel innerhalb einer Front nicht möglich)

**Türbreiten:**

von 570 – 980 mm (Nennmaße); variabel

**Türanschlag:**

gefälztes Türblatt mit Gegenanschlag im Wandelement

**Türbänder:**

serienmäßig eloxiertes Aluminium 3-Rollenband oder  
3-Rollen-Federkantenband zum Selbstschließen der Drehtür;  
alternativ aus Aluminium glanzpoliert oder aus Edelstahl, 6-fach verschraubt

**2-Riegelschloss mit Drücker:**

serienmäßig mit Aluminium-Drücker und WC-Verriegelung;  
alternativ mit Nylon-Drücker; alternativ mit Edelstahl-Drücker

**1-Riegelschloss mit Zugknöpfen:**

mit Aluminium-Beschlag alternativ mit  
Nylon-Beschlag; alternativ mit Edelstahl-Beschlag

**Einhandgarnitur:**

alternativ möglich

**Stabilisator:**

zurückliegend; Aluminium-Rechteckrohr 40 x 30 mm, alternativ in Edelstahl

**Trennwandfüße:**

Aufschraubfuß aus Edelstahl mit Edelstahlrosette;  
alternativ mit eloxiertem Aluminiumfuß

**Bodenfreiheit:**

Standard 150 mm; von 80 – 200 mm

**Schwebend:**

serienmäßig mit zurückgelegtem Stabilisator und Füßen in der Zwischenwand  
(Maueranschlussteil max. 250 mm), Mauerbefestigung mit Winkel, bei Gipskarton  
ohne Verstärkungseinlagen immer mit Fuß in der Front

**Vorraumabtrennungen:**

Abtrennungen mit einer Tür

**Scham- und Sichtschutzwand:**

aus 30 mm Verbundelementen oder alternativ aus ESG-Glas





hardcell®



## hardcell® | strukturstark gefaltet

Einzigartig! Die Gestaltung des innovativen Trennwandsystems hardcell ist von der Natur inspiriert und lehnt sich an den Aufbau wabenartiger Zellstrukturen an. Das eigenständige Design von hardcell findet in den asymmetrisch gefalteten Frontelementen seinen besonderen Ausdruck.

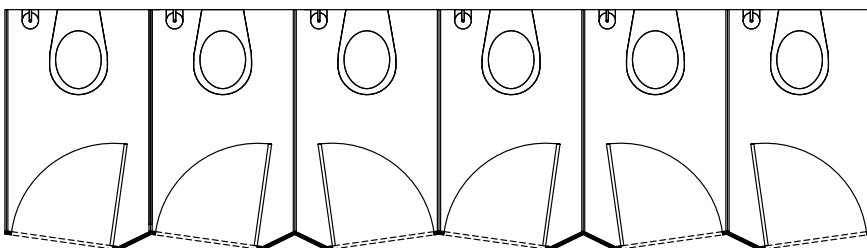
Die lang- und kurzarmigen Verzweigungen, die dadurch in den Elementen der Vorderwand entstehen, rufen die unverwechselbare Anmutung dieses geometrischen Trennwandsystems hervor. Streng und markant bringt die Linienführung von hardcell Ästhetik in den öffentlichen Sanitärraum. Die exklusiven Oberflächen aus Edelstahl, Aluminium oder Stahl der 42 mm starken Systemelemente verstärken die optische Wirkung.



reddot design award  
winner 2007



DESIGNPREIS  
2008  
NOMINIERT



**Trennwandsystem**

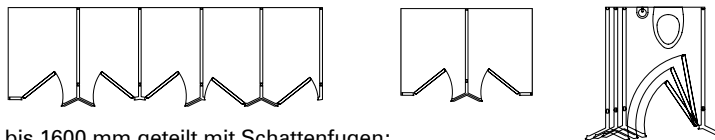
**hardcell**

**Prüfzeichen:**

TÜV zertifiziert, GS geprüfte Sicherheit

**Grundrisse:**

Reihenanlagen für unterschiedliche Raumsituationen



**Kabinentiefe:**

bis 1600 mm geteilt mit Schattenfugen;  
ab 1601 mm geteilt mit Schattenfugen-Stoß und zusätzlichem Fuß

**Kabinenbreite:**

flexibel planbar, Frontelemente mind. 180 mm breit, Stöße mittels Schattenfuge

**Anlagenhöhe:**

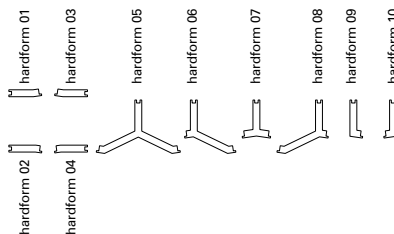
2000 mm alternativ 2135 mm, Sonderhöhen auf Anfrage

**Wände:**

42 mm Verbundelemente alternativ aus Aluminium, Stahl oder Edelstahl mit Schaumkerneinlage

**Formteile:**

Formteile mit Spanten und Schalldämmung



**Maueranschluss:**

Schattenfuge 10 mm mit eloxiertem Aluminiumprofil

**Aussparungen für Vormauerungen:**

nur in der Zwischenwand mit umfassendem U-Profil (Brüstungsstücke individuell möglich)

**Türen:**

gefälzt einschlagend; 42 mm Verbundelemente mit Schaumkern; serienmäßig nach innen öffnend, alternativ nach außen öffnend (Türwechsel innerhalb einer Front nicht möglich)

**Türbreiten:**

von 570 – 980 mm (Nennmaße); variabel

**Türanschlag:**

gefälztes Türblatt mit Gegenanschlag im Wandelement

**Türbänder:**

serienmäßig eloxiertes Aluminium 3-Rollenband oder 3-Rollen-Federkantenband zum Selbstschließen der Drehtür; alternativ aus Aluminium glanzpoliert oder aus Edelstahl, 6-fach verschraubt

**2-Riegelschloss mit Drücker:**

serienmäßig mit Aluminium-Drücker und WC-Verriegelung; alternativ mit Nylon-Drücker; alternativ mit Edelstahl-Drücker

**1-Riegelschloss mit Zugknöpfen:**

mit Aluminium-Beschlag alternativ mit Nylon-Beschlag; alternativ mit Edelstahl-Beschlag

**Einhandgarnitur:**

alternativ möglich

**Stabilisator:**

zurückliegend; Aluminium-Rechteckrohr 40 x 30 mm, alternativ in Edelstahl

**Trennwandfüße:**

Aufschraubfuß aus Edelstahl mit Edelstahlrosette; alternativ mit eloxiertem Aluminiumfuß

**Bodenfreiheit:**

Standard 150 mm; von 80 – 200 mm

**Schwebend:**

serienmäßig mit zurückgelegtem Stabilisator und Füßen in der Zwischenwand (Maueranschlussteil max. 250 mm), Mauerbefestigung mit Winkel, bei Gipskarton ohne Verstärkungseinlagen immer mit Fuß in der Front

**Vorraumabtrennungen:**

Abtrennungen mit einer Tür

**Scham- und Sichtschutzwand:**

aus 30 mm Verbundelementen oder alternativ aus ESG-Glas







classiccell®



classic cell – rein in der Formensprache und klar im Design. Schon jetzt ein Klassiker!  
Zeitlos elegant und geradlinig.

Die glattflächige Front mit gefälzten Türen kann wahlweise mit Trennwandfüßen  
in der Front oder zurückgesetzt in der Zwischenwand, als standoptimierte Version  
ausgeführt werden.

Eine besonders filigrane Lösung ist die Trennwandausführung mit zurückgesetztem  
Stabilisator und Füßen. Sie verleiht classiccell einen schwebenden Charakter.



Exklusiv bei KEMMLIT – die fast raumhohe Trennwandlösung mit Boden- und Deckenfuge. Die Türen sind decken- und bodennah konstruiert und sorgen für die optimale Be- und Entlüftung. Die Fugen können auf bis zu 80 mm gesenkt werden.

Der Stabilisator ist verdeckt in die Vorderfront integriert. Technisch ausgereift und optisch einzigartig.

## classiccell® | raumhoch geschlossen



classiccell – privat! Die Frontelemente sind mit Schattenfugen-Anschlüssen an Decke, Wand und Boden perfekt im Sanitärraum integriert. Alternativ Wandanschluss mit Umfassungs-U-Schienen möglich.

Die Zwischenwände aus 42 mm starken raumhoch geschlossenen Verbundelementen mit Spezialeinlagen gewährleisten eine hohe Privatsphäre und eine optimale Schallreduktion. Die Türen sind bodennah konstruiert. classiccell raumhoch ist auch für gemauerte Zwischenwände hervorragend geeignet.

**Trennwandsystem**

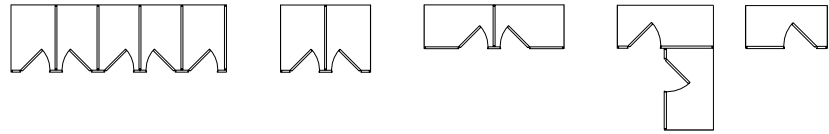
**classiccell**

**Prüfzeichen:**

TÜV zertifiziert, GS geprüfte Sicherheit

**Grundrisse:**

Reihenanlagen und Querkabinen für unterschiedliche Raumsituationen, Sonderlösungen auf Anfrage



**Kabinentiefe:**

bis 1600 mm geteilt mit Haarfugen-Stoß ohne Fuß; ab 1601 mm geteilt mit H-Stoß oder Schattenfugen-Stoß und zusätzlichem Fuß, abhängig vom gewählten Wandanschluss

**Kabinenbreite:**

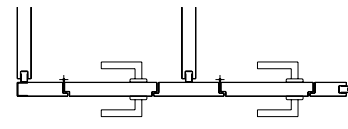
flexibel planbar, Frontelemente mind. 130 mm breit, Stöße mittels Haarfuge oder alternativ Schattenfuge

**Anlagenhöhe:**

2000 mm alternativ 2135 mm, Sonderhöhen auf Anfrage, max. Elementhöhe von 2740 mm

**Wände:**

42 mm Verbundelemente alternativ aus Stahl, Aluminium oder Edelstahl mit Schaumkerneinlage, Frontelemente und Türen gefälzt (glattflächige Front) mit Schalldämmung



**Maueranschluss:**

serienmäßig Umfassungs-U-Schiene Aluminium eloxiert, optional mit 10 mm Schattenfuge

**Schräge Wandanschlüsse:**

durch Spezial-Profile möglich

**Wandabknickungen:**

durch Spezial-Profile möglich

**Aussparungen für Vormauerungen:**

mit Umfassungs-U-Schiene, alternativ Brüstungsstücke möglich

**Türen:**

gefälztes Türblatt mit Gegenanschlag im Wandelement; 42 mm Verbundelemente mit Schaumkern; serienmäßig nach innen öffnend, alternativ nach außen öffnend

**Türbreiten:**

570 mm / 620 mm / 750 mm / 980 mm (Nennmaße); Sonderbreiten möglich

**Türbänder:**

serienmäßig eloxiertes Aluminium 3-Rollenband oder 3-Rollen-Federkantenband zum Selbstschließen der Drehtür; alternativ aus Aluminium glanzpoliert oder aus Edelstahl, 6-fach verschraubt

**2-Riegelschloss mit Drücker:**

serienmäßig mit Aluminium-Drücker und WC-Verriegelung; alternativ mit Nylon-Drücker; alternativ mit Edelstahl-Drücker

**1-Riegelschloss mit Zugknöpfen:**

mit Aluminium-Zugknopf; alternativ aus Nylon; alternativ aus Edelstahl, Einhandgarnitur ebenfalls möglich

**Griffstange:**

Griffstange aus Aluminium in vier Längen S, M, L, XL mit LED-Verriegelung und integrierter 4,5 V Flachbatterie, optional auch ohne LED-Verriegelung

**Stabilisator:**

Aluminiumprofil 54 x 43 mm in der Front; alternativ bei Reihenanlagen Aluminium- oder Edelstahl-Rechteckrohr 40 x 30 mm zurückliegend

**Trennwandfüße:**

Aufschraubfuß aus Aluminium mit eloxierter Aluminiumrosette, alternativ Edelstahlfuß mit Edelstahlrosette gebürstet, Klebefüße in der Front möglich

**Bodenfreiheit:**

serienmäßig mit Füßen in der Front; Standard 150 mm; von 80 – 200 mm möglich

**ohne Bodenfreiheit:**

Bodenanschluss mit Schattenfuge und Belüftung der Tür (30 mm)

**Standoptimiert:**

mit Füßen in den Zwischenwänden, bis zu einer Vorderwandbreite von max. 500 mm bzw. Zwischenwandachsen von max. 250 mm, Mauerbefestigung mit Winkel; bei Gipskarton ohne Verstärkungseinlage immer mit Fuß; bei Queranlagen immer mit Fuß in der Front

**Schwebend:**

mit zurückgelegtem Stabilisator und Füßen in der Zwischenwand (siehe standoptimiert)

**Nahezu Raumhoch mit Deckenfuge:**

mindestens 80 mm Abstand zur Decke; mit verdeckt liegendem Stabilisator

**Raumhoch mit Deckenanschluss:**

raumhohe Tür- und Wand-Elemente, Raumhöhe max. 2800 mm; eine sichere Befestigung in der Decke muss bauseitig gewährleistet sein!

**Vorraumabtrennungen:**

Abtrennungen mit einer Tür

**Scham- und Sichtschutzwand:**

aus 30 mm Verbundelementen oder alternativ aus ESG-Glas





variocell®



**variocell – seit Jahren bewährt, tausendfach eingebaut.**

Eck- und Verbindungselemente, Anschläge und Wandanschlüsse erfolgen mit einem praxisbewährten, **flexiblen Profilsystem** Marke KEMMLIT.

Der horizontal verlaufende **Stabilisator** ist in ovaler, eckiger und glattflächiger Ausführung, in Aluminium eloxiert oder farbig gepulvert sowie in Edelstahl fein matt realisierbar. Für ein passgenaues Fugenbild erhält der Stabilisator eine filigrane Abschlussrosette. Bei der schwebenden Lösung von variocell werden der Stabilisator sowie die Füße aus der Front zurückgelegt und unsichtbar für den Betrachter in die Zwischenwand integriert.

**Wandanschlüsse** der Front können mit Schattenfugen oder mit Umfassungsprofilen ausgeführt werden. Auch schräge Wandanschlüsse sind kein Problem.

Die **Türanschlagsprofile** aus Aluminium sind mit integriertem Dämpfungsgummi zum geräuscharmen Schließen der Tür versehen. Die **Wände und Türen** bestehen aus 30 mm starken Verbundelementen mit Schaumstoffeinlagen zur Schallreduzierung. Bei erhöhten Brandschutzanforderungen können ersatzweise speziell entwickelte und gekantete Blecheinlagen integriert werden.

variocell kann mit einer Vielzahl unterschiedlicher Schloss- und Beschlagsvarianten realisiert werden. Die KEMMLIT-Fachberater erläutern Ihnen die Vorzüge von variocell gerne im Detail!

**Vorraumabtrennung.** Raumhoch geschlossen oder mit Füßen – individuell und raumoptimiert.

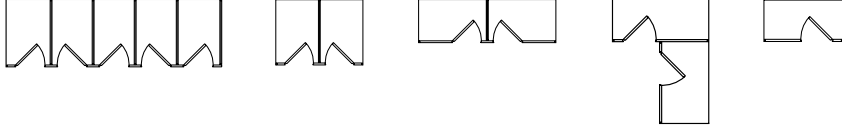
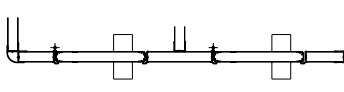
**Wechselkabinen.** In Schwimmbädern sowie im Wellness- und Freizeitbereich kommen häufig Wechselkabinen in hängender Ausführung mit Zentralverriegelung und integrierter Sitzbank zum Tragen – ideal für diese besonderen Anforderungen und klimatischen Bedingungen ist variocell aus Aluminium.

**Hängende Trennwände.** Fußfrei mit massivem Aluminiumträger – somit entfallen Fußbodenbohrungen. Die technisch raffinierte Lösung – hervorragend zum Schutz von Isolierschichten und Fußbodenheizungen.

**Duschabtrennungen.** Wandelemente und Profile bestehen aus seewasserbeständigem Aluminium. Bestens geeignet in allen Nassräumen.

**Sonderlösungen.** Raumhoch geschlossen, Behindertenkabinen, Umkleidekabinen, Oberlichter, Oberteile, Raumpartüren, Pendeltüren, Schiebetüren, Schamwände, Sichtschutzwände, schräge Wandanschlüsse, Wandabknickungen, Fingerklemmschutz, Kombinationen mit Schränken, Ablagen, Regalen und Sitzbänken.



<b>Trennwandsystem</b>	<b>variozell</b>
<b>Prüfzeichen:</b>	TÜV zertifiziert, GS geprüfte Sicherheit
<b>Grundrisse:</b>	Reihenanlagen und Querkabinen für unterschiedliche Raumsituationen, Sonderlösungen auf Anfrage 
<b>Kabinentiefe:</b>	bis 1600 mm mit Haarfugen-Stoß; ab 1601 mm geteilt mit H-Profil-Stoß und zusätzlichem Fuß
<b>Kabinenbreite:</b>	flexibel planbar, Frontelemente mind. 40 mm breit, Stöße mittels H-Profil
<b>Anlagenhöhe:</b>	2000 mm alternativ 2135 mm – Sonderhöhen auf Anfrage
<b>Wände:</b>	30 mm Verbundelemente mit Schaumkern 
<b>Maueranschluss:</b>	umfassendes U-Profil; alternativ Schattenfuge 10 mm mit Aluminium-Profil eloxiert
<b>Schräge Wandanschlüsse:</b>	durch Spezial-Profile möglich – keine Schattenfugen
<b>Wandabknickungen:</b>	durch Spezial-Profile möglich – keine Schattenfugen
<b>Aussparungen für Vormauerungen:</b>	mit umfassenden U-Profilen oder Brüstungsstücken
<b>Türen:</b>	stumpf einschlagend, 30 mm Verbundelemente mit Schaumkern
<b>Türwechsel:</b>	Wechsel in der Front innen / außen möglich
<b>Türbreiten:</b>	570 mm / 620 mm (Stahl) bzw. 650 mm (Aluminium) / 750 mm / 980 mm (Nennmaße), Sonderbreiten möglich
<b>Türanschlag:</b>	Aluminium-Anschlagsprofil stumpf einschlagend
<b>Türbänder:</b>	serienmäßig 2-Rollen-Steigband aus Aluminium; alternativ 2-Rollen-Kantenband aus Edelstahl oder Aluminium; alternativ Fingerklemmschutz mit Drehzapfenlager
<b>2-Riegelschloss mit Drücker:</b>	Nylon-Drücker und WC-Verriegelung; alternativ mit Aluminium-Drücker; alternativ mit Edelstahl-Drücker
<b>1-Riegelschloss mit Zugknöpfen:</b>	serienmäßig mit Nylon-Beschlag; alternativ mit Aluminium-Beschlag; alternativ mit Edelstahl-Beschlag
<b>Einhandgarnitur:</b>	Einhandverriegelung Aluminium eloxiert
<b>Zentralverriegelung:</b>	Unterbau-Zentralverriegelung oder obenliegende Zentralverriegelung
<b>Pendeltüren:</b>	1- und 2-flügelig
<b>Schiebetüren:</b>	möglich
<b>Stabilisator:</b>	über der Türfront aufgesetzt 1.) Aluminium-Rechteckspezialprofil 42 x 43 mm, alternativ zurückliegend 2.) Aluminium-Oval-Spezialprofil 55 x 43 mm 3.) Edelstahl-Profil 40 x 30 mm, alternativ zurückliegend
<b>Trennwandfüße:</b>	Aufschraubfüße aus Aluminium mit Nylonrosette; alternativ mit Aluminium-Flachrosette eloxiert; alternativ Aufschraubfuß aus Edelstahl mit Edelstahl-Flachrosette
<b>Klebefüße:</b>	möglich bei Lösung mit Füßen in der Vorderfront (freistehende Kabinen ausgeschlossen)
<b>Bodenfreiheit:</b>	serienmäßig mit Füßen in der Front; Standard 150 mm; stufenloser Verstellbereich 80 – 200 mm
<b>Ohne Bodenfreiheit:</b>	Wände mit 40 mm Sockel; Türen mit 10 – 40 mm Bodenfreiheit (Belüftung)
<b>Standoptimiert:</b>	mit Füßen in den Zwischenwänden, bis zu einer Vorderwandbreite von max. 500 mm bzw. Zwischenwandachse von max. 250 mm, Mauerbefestigung mit Winkel; bei Gipskarton ohne Verstärkungseinlagen immer mit Fuß, bei Queranlagen immer mit Fuß in der Front
<b>Freihängend:</b>	mit Trägersystem; 50 x 150 mm oder 50 x 200 mm Träger
<b>Raumhoch mit Deckenanschluss:</b>	mit umfassenden U-Profilen und aufgesetzten Oberteilen
<b>Oberteile:</b>	Material wie Wände; bis 650 x 1800 mm ohne Stoß
<b>Oberlicht:</b>	aus ESG-Glas 6 mm oder Acrylglas 5 mm, eingefasst in Aluminium-Profilrahmen
<b>Vorhangschienen:</b>	im Stabilisator integriert, aus eloxiertem Aluminium
<b>Übersteigschutz:</b>	stabile Rundrohre aus eloxiertem Aluminium
<b>Vorraumabtrennungen:</b>	Abtrennungen mit einer Tür
<b>Scham- und Sichtschutzwände:</b>	aus 30 mm Verbundelementen (Aluminium oder Stahl) oder alternativ aus ESG-Glas



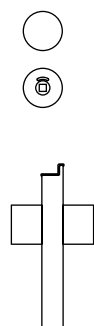
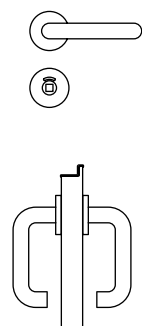
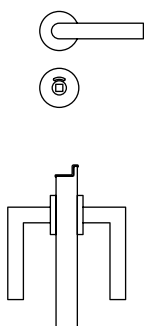
## cell® | Drücker und Knöpfe

Design-Drücker in Aluminium- oder Edelstahlausführung mit Schauscheibe und Notentriegelung. Klassisch in L-Form oder als sichere Variante in U-Form.

Ergonomisch geformte Zugknöpfe aus Aluminium oder Edelstahl mit Schauscheibe und robustem Metallvierkant. Alternativ eloxierte Einhandverriegelung aus Aluminium.

Drücker und Zugknöpfe sind wahlweise in farbigem Nylon erhältlich. So können kundenindividuelle Farbkonzepte realisiert werden.

Alle Garnituren sind excellent verarbeitet, sind reinigungsfreundlich und langlebig in der Funktion, daher eignen sie sich besonders für den hochfrequentierten öffentlichen Sanitärbereich.





## cell® | Band- und Fußkonstruktion

Die Fußelemente sind wesentlich für die Stabilität und Langlebigkeit der Trennwand. KEMMLIT stattet daher alle Trennwandsysteme mit robusten und formschönen Füßen in der Vorderfront oder standoptimiert in der Zwischenwand aus – im statischen Verbund mit den Systemelementen. Mit Edelstahlkern und M12 Gewinde – stufenlos höhenverstellbar. In Aluminium- und Edelstahlausführung mit trittfester Abdeckrosette. Bei variocell sind die Füße auch mit farbigen Nylonrosetten erhältlich.



Die Türbänder bei classiccell, softcell und hardcell sind außerordentlich langlebig, wartungsfrei, nicht aushängbar und sechsfach verschraubt. Ideal für den Objektbereich. Die stabilen 3-Rollen-Kantenbänder aus Aluminium oder Edelstahl können auf Kundenwunsch mit Feder zum Selbstschließen der Türen versehen werden.

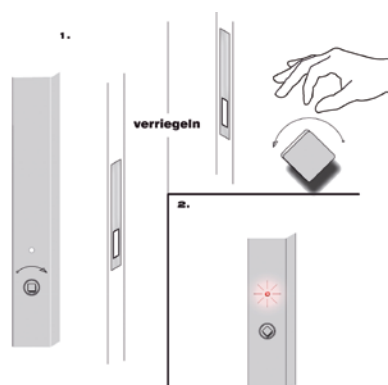
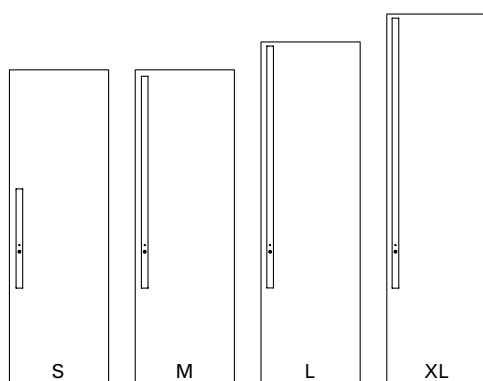


Bei variocell kommen 2-Rollen-Steigebänder aus Aluminium oder 2-Rollen-Kantenbänder aus Edelstahl bzw. Aluminium zur Ausführung. Auf Anfrage integrierter Fingerklemmschutz mit Drehzapfenlager möglich.





## cell® | Griffstange mit LED-Anzeige



Speziell bei **classiccell** gibt es neben der klassischen Knopf- und Drücker-Türschließung mit Rot/Weiß-Anzeige als Alternative eine Griffstange mit integrierter WC-Verriegelung und LED-Anzeige.

Die innovative Griffstange besteht aus eloxiertem Aluminium in vier Längen. **Small** hat eine Gesamtlänge von 430 mm, **Middle** von 1165 mm, **Large** von 1300 mm und **XLarge** von 1565 mm – ideal für besonders hohe Türen.

Die Verriegelung verfügt, wie jede herkömmliche WC-Verriegelung auch, über eine Notöffnung von außen, bestehend aus einem Metallvierkant.

Die elektronische LED-Anzeige ist bündig und formschön in die Griffstange eingefügt und ersetzt die Rot/Weiß-Anzeige gemäß konventioneller Bauart in vollem Umfang.

Die Betätigung ist an die Verriegelung auf der Türinnenseite gekoppelt und wird durch die rote LED von außen sichtbar signalisiert. Im offenen Zustand bleibt die LED-Anzeige unbeleuchtet.

Die Stromversorgung wird mittels einer Flachbatterie, die in der Türoberseite integriert ist, sichergestellt. Bei normaler Nutzung ist die Lebensdauer der Batterie deutlich länger als ein Jahr. Der Austausch kann selbst vorgenommen werden.



## cell® | Sanitärzubehör

Trennwand und Sanitärzubehör sind ein System. Achten Sie schon bei der Planung darauf! KEMMLIT bietet mit seinem exklusiven Zubehör aus Edelstahl, Aluminium und Kunststoff nahezu unbegrenzte Gestaltungsmöglichkeiten.

Das Zubehörprogramm mit seinen drei Familien Alu Line, Inox Line und Value Line eignet sich in Material, Form, Farbe und Design perfekt für den erstklassigen Sanitärraum.

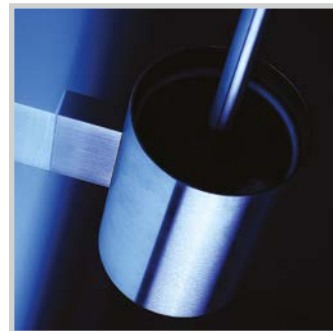
In den hochwertigen cell Trennwandsystemen sind spezielle Wandverstärkungen und Einlagen integriert um eine dauerhafte sowie vandalensichere Nutzung des Zubehörs zu gewährleisten.

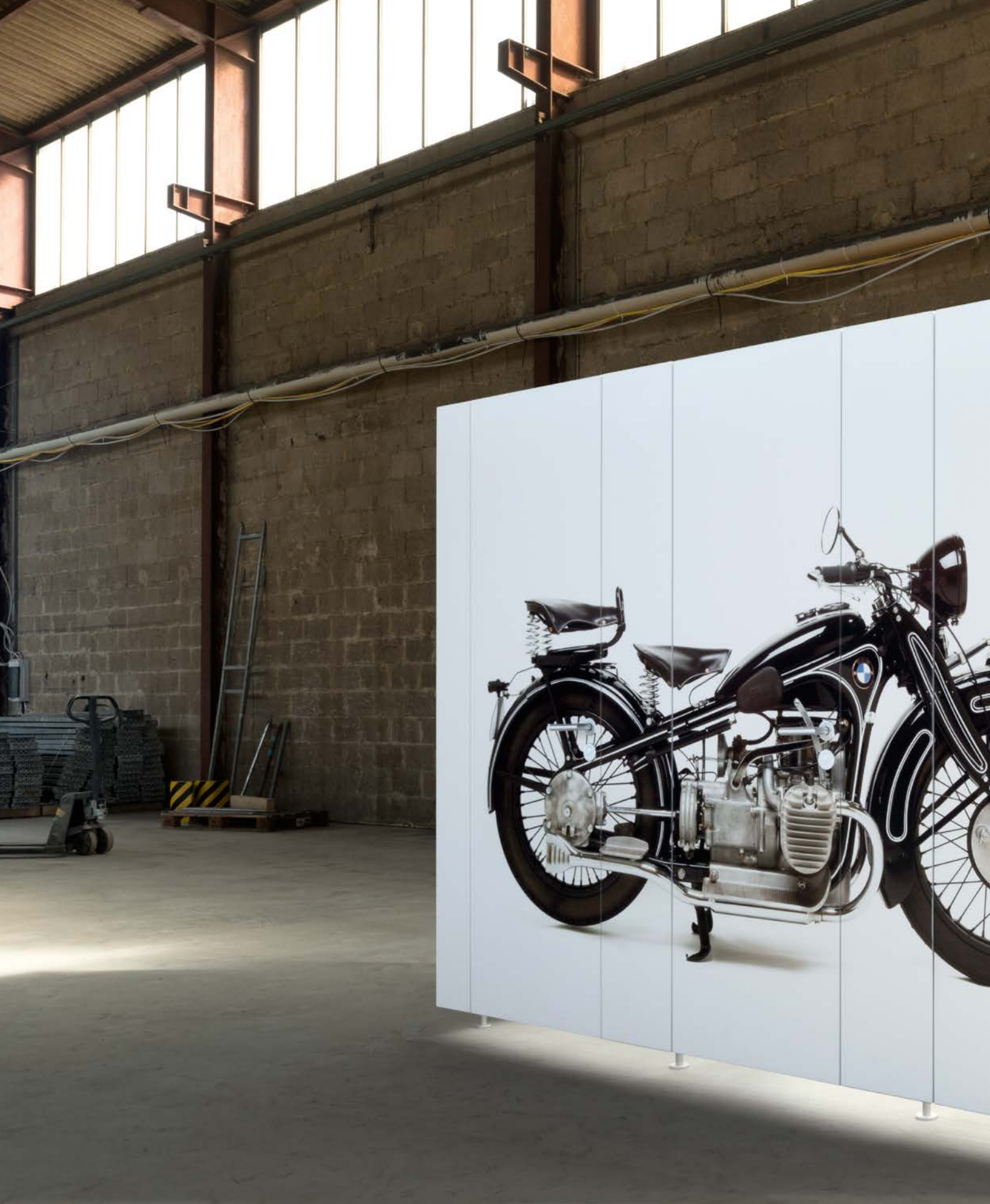
Die Montage erfolgt in einem Zuge durch professionell geschulte und erfahrene KEMMLIT-Monteur.

Auch Sonderlösungen realisieren wir für Sie. Sprechen Sie mit Ihrem persönlichen Fachberater, um die gestalterischen und technischen Möglichkeiten auszuschöpfen. Er berät Sie gerne zu allen Details.

Technische Details des Zubehörprogrammes können Sie aus unserem Zubehörprospekt entnehmen.

Gleich anfordern: [www.kemmlit.de](http://www.kemmlit.de)



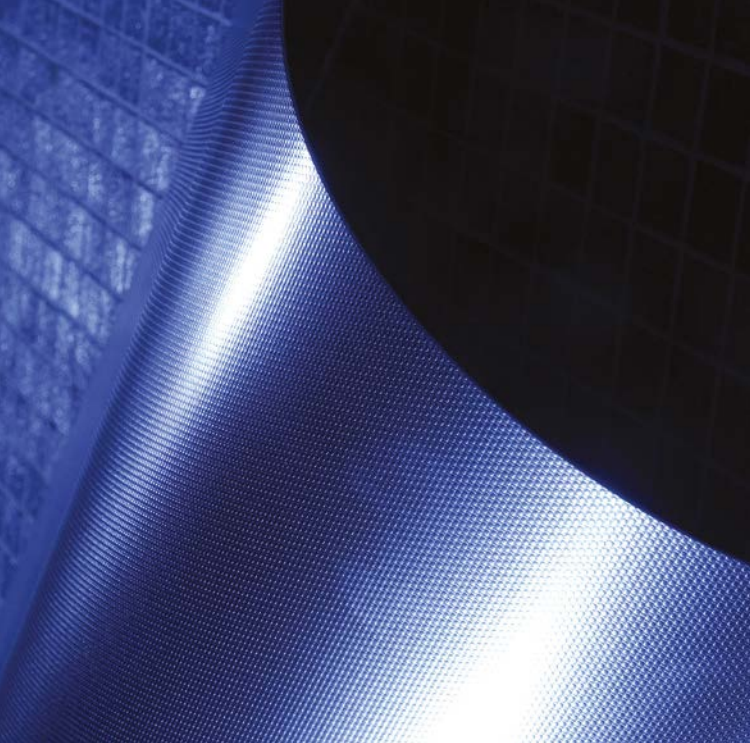


**Digitaldruck.** Trennwand classiccell  
mit kundenindividuellen Motiven –  
nahezu grenzenlose Vielfalt!



**cell<sup>®</sup>**





## cell® | Material

### **Edelstahl**

Die Edelstahloberflächen sind individuell mit verschiedenen Strukturen realisierbar. Das Material ist korrosionsbeständig, reinigungsfreundlich und behält seine hochwertige Optik über viele Jahre.

### **Stahl**

Der feuerverzinkte Stahl ist mit einer sichtbaren Lackbeschichtung versehen. Die Farben haben zusätzlich eine verstärkte Polyesterbeschichtung mit eingebetteten Acrylglasanteilen. Dies erhöht die Kratzfestigkeit und schützt vor UV-Licht. Auf der Innenseite befindet sich ebenfalls ein Schutzlack als Garant für eine lange Lebensdauer.

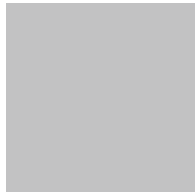
### **Aluminium**

Das aus dem Schiffsbau bekannte Aluminiummaterial ist selbst an den Schnittkanten resistent gegen Korrosion. Es lässt sich auch hervorragend recyceln. Die spezielle Oberfläche „crystal coat“ ist umweltfreundlich und lässt sich hygienisch einwandfrei reinigen. Durch die UV-Beständigkeit eignet sie sich sogar für Standorte im Freien.

Produktionstechnische Unterschiede bei den Originalfarben und Metalloberflächen sind natürlich und unterstreichen den besonderen Charakter der Trennwand. Insbesondere bei den Edelstahloberflächen können je nach Lichteinfall und Reflektion auftragsbezogene Besonderheiten in Farbe und Oberfläche sichtbar werden.



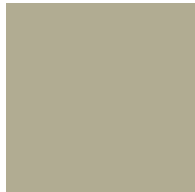
**Edelstahl:**



Natur **4113**



Bronze **4213**



Platin **4313**

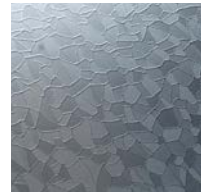
**Oberflächenstruktur Edelstahl:**



Leinen **L**



Gebürstet **G**



Austenit **A**

**Aluminium:**



Kristallweiß **9108**  
ähnlich RAL 9016



Kristallgrau **7208**  
ähnlich RAL 7035



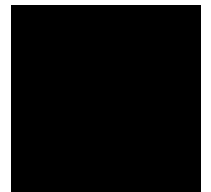
Anthrazit **7603**  
ähnlich RAL 7005



Dunkelblau **5603**  
ähnlich RAL 5008



Dunkelrot **3603**  
ähnlich RAL 3004

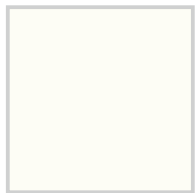


Tiefschwarz **7613**  
ähnlich RAL 9005

**Stahl:**



Verkehrsweiß **9413**  
ähnlich RAL 9016



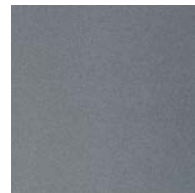
Reinweiß **9213**  
ähnlich RAL 9010



Cremeweiß **9013**  
ähnlich RAL 9001



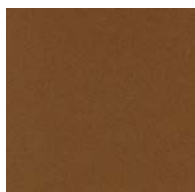
Grau **7013**  
ähnlich RAL 9018



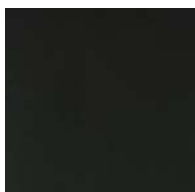
Silbergrau **7303**  
ähnlich RAL 9006 (metallic)



Metallgrau **7507**  
ähnlich RAL 9007



Kupferbraun **8307**  
ähnlich RAL 8003 (metallic)



Brillantschwarz **7907**  
ähnlich RAL 9017

**NEU!**

**Highlights 2013:**



Digitaldruck



BiColor \*\*

**Profile, Bänder, Füße, Garnituren und Zubehör:**



Naturfarbig  
eloxiert **08**



Edelstahl V2A  
**12**



Manhattan\*  
**05**



Weiß\*  
**02**



Anthrazit\*  
**03**



Dunkelblau\*  
**04**



Rot\*  
**11**



Dunkelrot\*  
**01**

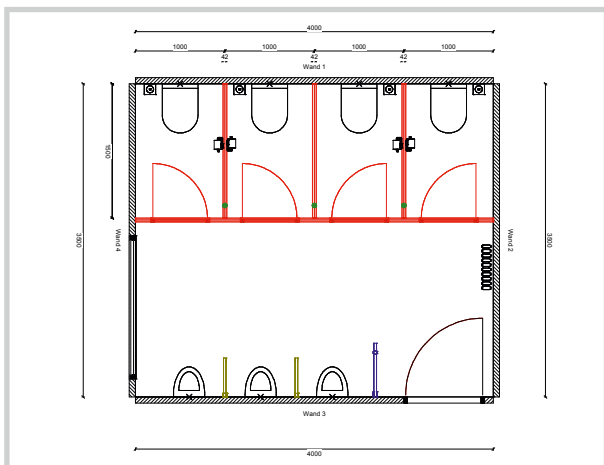


Gelb\*  
**10**

\* bei variocell farbige Profile, Bänder und Füße möglich

\*\* Durch die Verbundkonstruktion von cell können Wände und Türen beidseitig unterschiedliche Farben erhalten – cell BiColor!

Sonderfarben sowie kundenindividuelle Digitaldrucke mit Aufpreis unter Berücksichtigung einer verlängerten Lieferzeit auf Anfrage möglich. Die abgebildeten Farben können aus drucktechnischen Gründen von Originalfarben geringfügig abweichen.



## KEMMLIT® | Beratung und Planung

Als ideale Ergänzung zur persönlichen Beratung vor Ort bietet KEMMLIT eine schnelle, maßstabsgetreue, zwei- und dreidimensionale Sanitärplanung von Räumen und Produkten an, die spezifische Produktdetails zeigt und so die nötige Planungssicherheit gewährleistet.

Gemeinsam mit dem Fachberater von KEMMLIT lassen sich Sanitärräume ganz nach den Wünschen und Anforderungen der Kunden gestalten. So können KEMMLIT-Produkte wie Sanitärtrennwände, Schranksysteme, Waschplätze, Wickeltische, Fönplätze, Sitzbänke, Türen und Zargen abgebildet werden. Die Raumsituation kann virtuell in den gewünschten Ausführungen, Maßen und Farben angepasst werden.

Ob in Schulen, öffentlichen Einrichtungen oder Industriegebäuden – durch das Zusammenspiel von Detailtreue und Integration des Licht- und Farbkonzeptes wird die Vision des Kunden erlebbar gemacht. Dank der professionellen und individuellen Planung gewinnt der Kunde so bereits im Vorfeld einen erstaunlich realitätsnahen Raumeindruck.

KEMMLIT begleitet, unabhängig von der Projektgröße, mit umfassender Planungs- und Abwicklungscompetenz – von der Entwicklung über die individuelle Fertigung und maßgerechte Montage bis hin zur persönlichen Betreuung vor und nach der Objektrealisierung.



cell – der Film. Einfach scannen!



## KEMMLIT® | zehn gute Gründe

1. 125 Jahre Erfahrung und Marktführerschaft
2. Umfangreiches Produktprogramm
3. Produktinnovationen mit Top-Design
4. Höchste Material- und Verarbeitungsqualität
5. Abgestimmte Raumlösungen
6. Persönliche Beratung durch Fachberater
7. Schnelle Angebotsbearbeitung
8. Termintreue und schnelle Lieferung
9. Professionelle Montage vor Ort
10. Alles aus einer Hand

### Weitere Informationen:



[www.kemmlit.de](http://www.kemmlit.de)

## Individuelle Objektausstattungen von KEMMLIT®

### Zum Beispiel:

Umkleidekabinen  
WC-Trennwände  
Schranksysteme  
Duschtrennwände  
Waschplätze  
Fönplätze  
Sitzbänke  
Babywickeltische  
Sanitärzubehör

### KEMMLIT- Bauelemente GmbH

Maltschachstraße 37  
D-72144 Dusslingen

Tel.: +49 (0) 7072 /1 31-0  
Fax: +49 (0) 7072 /1 31-150

[www.kemmlit.de](http://www.kemmlit.de)  
[info@kemmlit.de](mailto:info@kemmlit.de)

